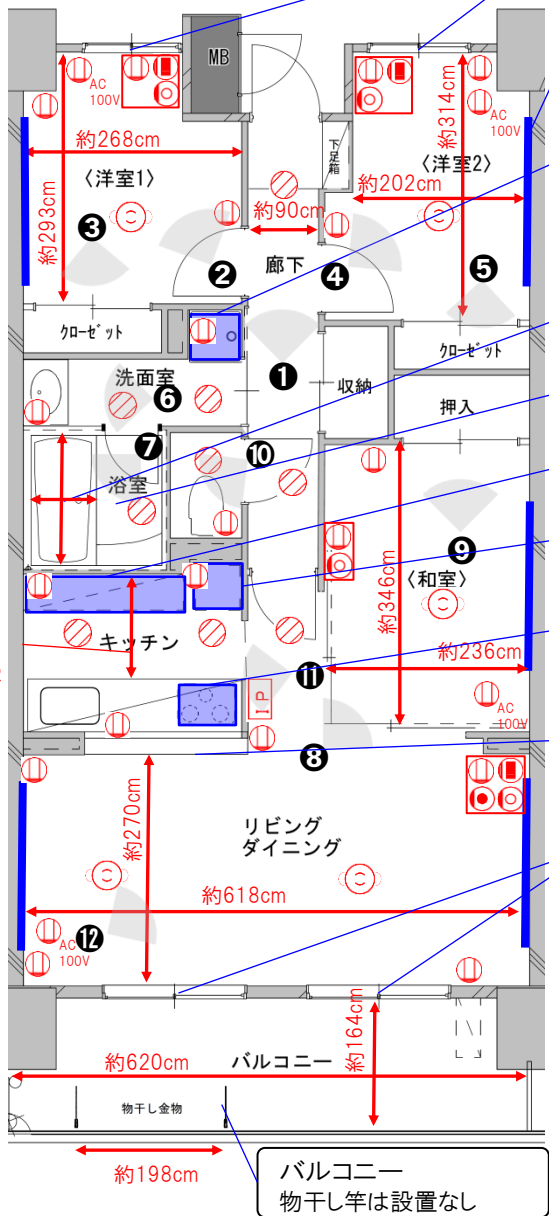


注意 ①左右反転タイプあり。②寸法は参考ですので、部屋によって多少誤差のある場合があります。

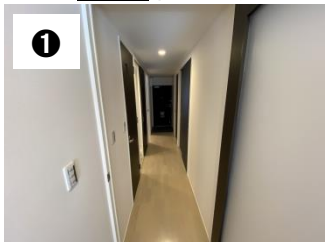
# 内寸図 教職員宿舎(世帯用)



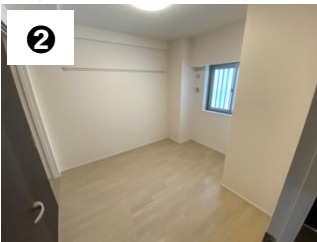
- 玄関ドア  
W85cm×H187cm
- 掃き出し窓(レール)  
W120cm×H101cm
- ハンガーレール  
W200cm(高さ176cm)
- 洗濯パン  
W58cm×D58cm(内寸)  

- 浴槽(フタは設置なし)  
W150cm×D74cm(外寸)
- 浴室換気扇  
W30cm×D30cm
- 食器棚スペース  
W194cm×D30cm
- 冷蔵庫用スペース  
W74cm×D68cm
- ビルトインIHコンロ  
(レンタル品)  
3口、グリル付き
- キッチンカウンター  
(カウンター下スペース)  
W141cm×D17cm  
×H102cm
- 掃き出し窓(レール)  
W202cm×H190cm

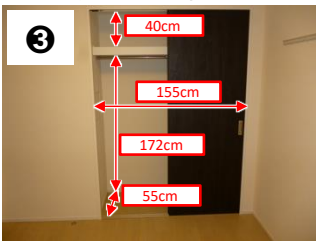
- 凡例**
- Ⓛ : コンセント×2
  - Ⓛ<sub>AC</sub> : コンセント(エアコン用)
  - IP : インターホン(親機)
  - LAN : LAN端末
  - TV : テレビ端末
  - TEL : 電話端末
  - Ⓢ : シーリング
  - DL : ダウンライト



① 天井高: 約220cm



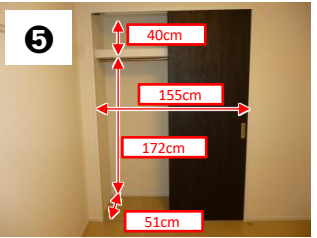
② 天井高: 約240cm



③ 天井高: 約215cm



④ 天井高: 約240cm



⑤ 天井高: 約215cm



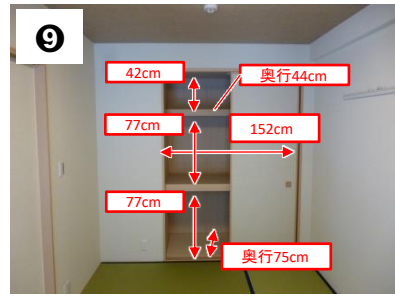
⑥ 天井高: 約215cm



⑦ 天井高: 約200cm



⑧ 天井高: 約240cm



⑨ 天井高: 約240cm



⑩ 天井高: 約215cm



⑪ 天井高: 約220cm



⑫ 天井高: 約240cm

※宿舎内には、インターネット環境を整備しています(入居者は全員契約が必要)  
 ※プロバイダーは「MyAgent」となります。詳しくはHPを参照ください(<https://cs-contact.jp/myagent.ne.jp>)  
 ※現在別のプロバイダーと契約をされており、引越後も同じメールアドレスを継続して利用されたい場合には、現在契約されているプロバイダーに、『メールアドレスを継続利用できるか』を確認してください。(継続して使用ができないプロバイダーもありますので、必ず事前に確認をお願いします)